

Sicherung des E-Mail-Postfachs mit MailStore Home 10

Sicherung und Wiederherstellung aller E-Mails
Ihres Gymnasiums-Postfachs bebildet erläutert



Inhaltsverzeichnis:

1.0	Ihr E-Mail-Konto beim Gymnasium Langenberg	3
1.1	Allgemeines	3
1.2	MailStore Home	3
2.0	Installation.....	3
2.1	Systemanforderungen	3
2.2	Programm installieren.....	4
3.0	Sicherung des Mailpostfachs	5
3.1	E-Mail-Konto einrichten	5
4.0	Wiederherstellen des Mailpostfachs	8
4.1	Exportprofil anlegen.....	8
5.0	Wiederherstellen der Ordnerhierarchie	11
5.1	Anmelden am E-Mail-Server.....	11
5.2	Komplette Ordner verschieben	11
5.3	Einzelne Mails verschieben	12

1.0 Ihr E-Mail-Konto beim Gymnasium Langenberg

1.1 Allgemeines

Ihr Mailpostfach liegt auf einem Server des Providers 1&1 Internet. Sie haben vollständigen Zugriff auf das Postfach und können die Einrichtung inklusive der Einstellungen des Kennwortes selber bestimmen.

Das Postfach verfügt über einen Zugang zum 1&1 Webmailer, mit dem Sie in einem Internetbrowser (z.B. Chrome, Firefox, Safari) sämtliche Mails und Kontakte verwalten können. Sie können – müssen aber nicht – ein E-Mail Programm verwenden.

Den Dateninhalt des Postfaches – Ihre empfangenen und gesendeten Mails – sollten Sie auf Ihre lokale Festplatte sichern. So sind Sie geschützt vor versehentlichem Löschen von wichtigen Mails oder dem Serverausfall des Mailproviders.

Die Sicherung Ihres Postfachinhaltes können Sie recht einfach und ohne großen Aufwand bewerkstelligen. Verwenden Sie das völlig kostenlose und obendrein deutschsprachige Programm „MailStore Home“

1.2 MailStore Home

Das Programm „MailStore Home“ lädt Ihre E-Mails inklusive aller Anhänge komplett auf Ihre lokale Festplatte herunter und erzeugt dabei ein lokales suchfähiges Archiv. Im Folgenden finden Sie die Schritt-für-Schritt Anleitung zur Installation des Programms und der Sicherung und Wiederherstellung des Inhaltes Ihres Mailpostfaches des Gymnasiums.

2.0 Installation

2.1 Systemanforderungen

Als Systemanforderungen benötigen Sie lediglich einen Internetanschluss und eines der folgenden Betriebssysteme

- Microsoft Windows Vista SP2
- Microsoft Windows 7 SP1
- Microsoft Windows 8
- Microsoft Windows 8.1
- Microsoft Windows 10

Darüber hinaus benötigen Sie Microsoft .NET Framework Version 4.5.1. **Dies sollte jedoch bereits auf Ihrem Windows-System vorhanden sein**, da dieses Paket mit den allgemeinen Windows-Updates installiert wird. Sollten Sie wider Erwarten bei Beginn der Installation darauf hingewiesen werden, dass Sie das .NET Framework noch benötigen, können Sie es sich hier herunterladen und vorher installieren:

<http://www.microsoft.com/de-de/download/details.aspx?id=40773>

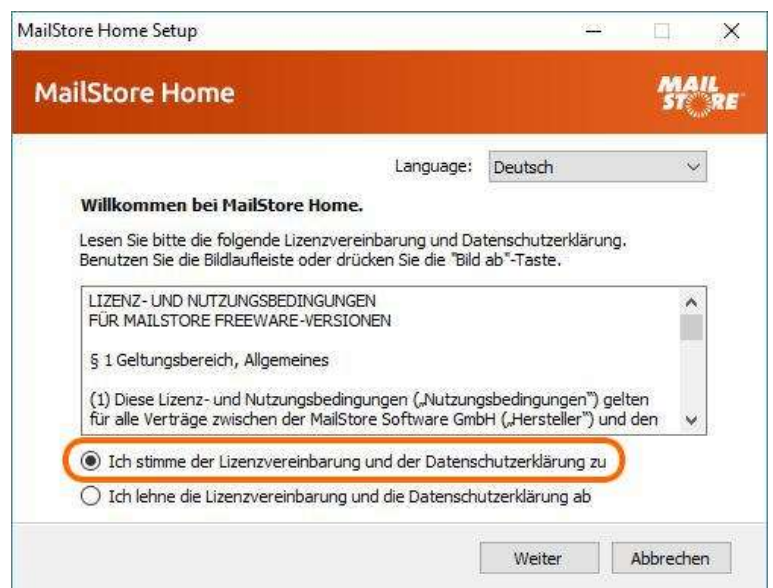
2.2 Programm installieren

Laden Sie sich zunächst das kostenlose Programm über diesen Link herunter (ca. 11 MB):

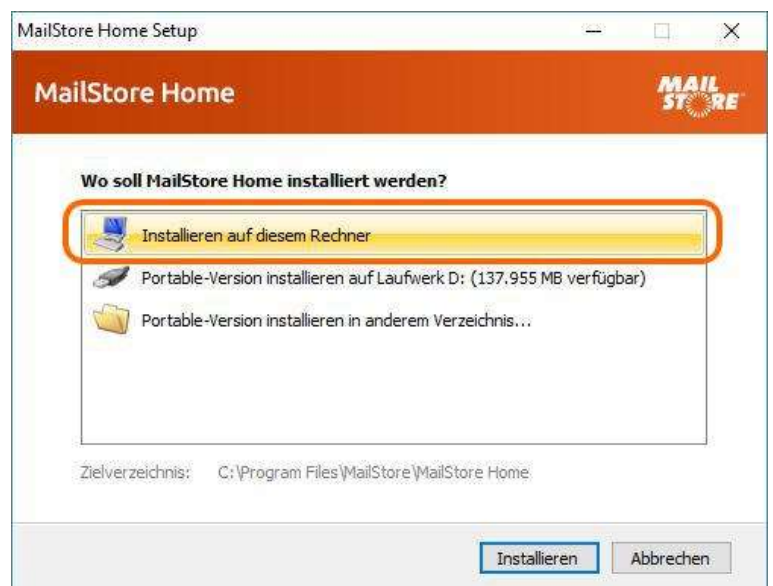
<https://www.mailstore.com/de/produkte/mailstore-home/>

Starten Sie anschließend die Installation des Programms.

Stimmen Sie der angezeigten Lizenzvereinbarung zu und klicken Sie auf „Weiter“

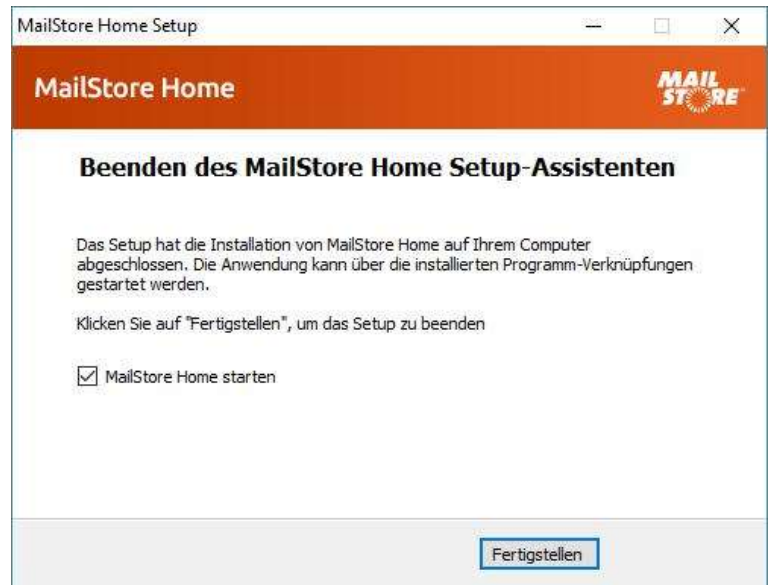


Wählen Sie „Installieren auf diesem Rechner“ und klicken Sie auf „Installieren“.



Bestätigen Sie eventuell den Zugriff der Installation und klicken Sie abschließend auf „Fertigstellen“.

Dies war bereits die komplette Installation, das Programm ist nun einsatzbereit.

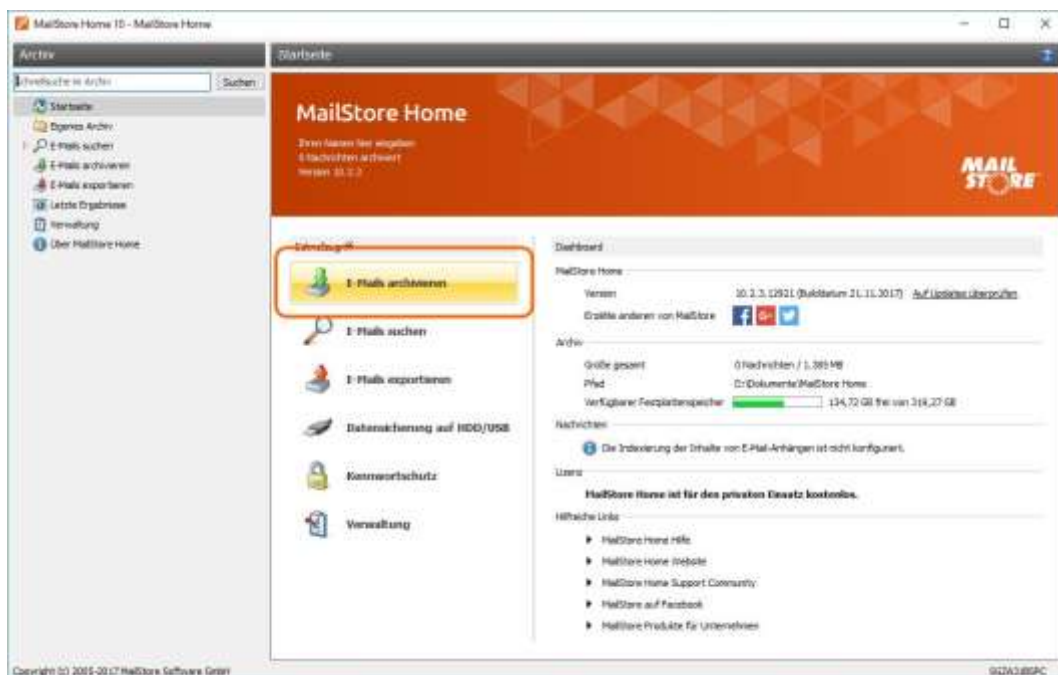


3.0 Sicherung des Mailpostfachs

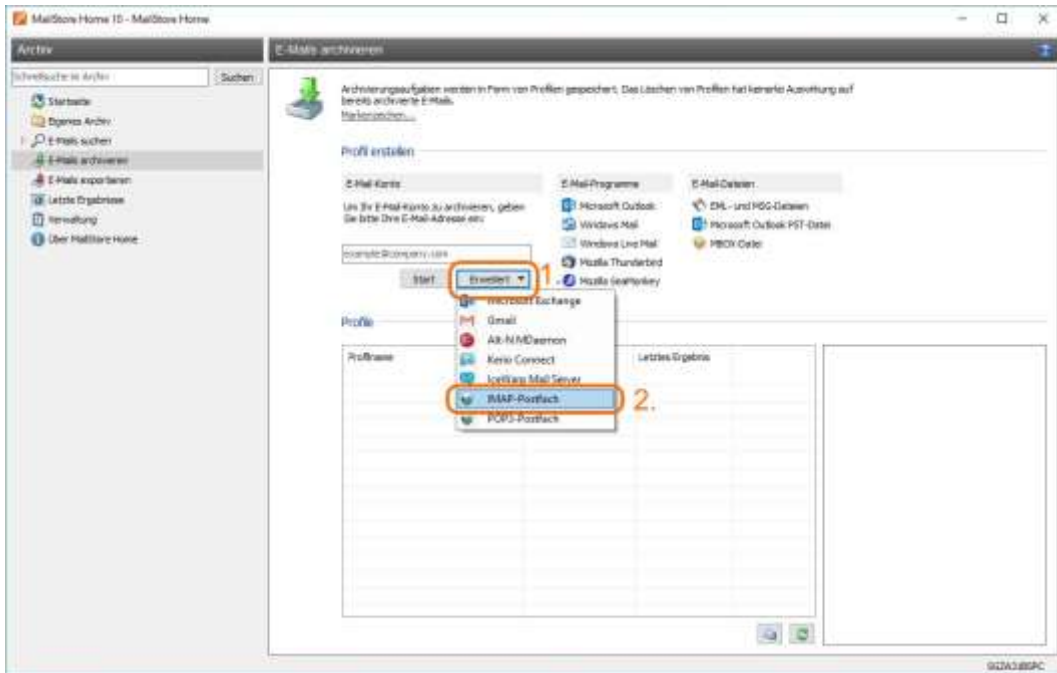
Für die Sicherung des Mailpostfachs müssen Sie zunächst ein Profil einrichten, in dem Sie die Zugangsdaten für Ihr Mailpostfach angeben, um sich für das Herunterladen des Inhaltes zu authentifizieren.

3.1 E-Mail-Konto einrichten

Klicken Sie zum Einrichten Ihres Mailkontos auf „E-Mails archivieren“.



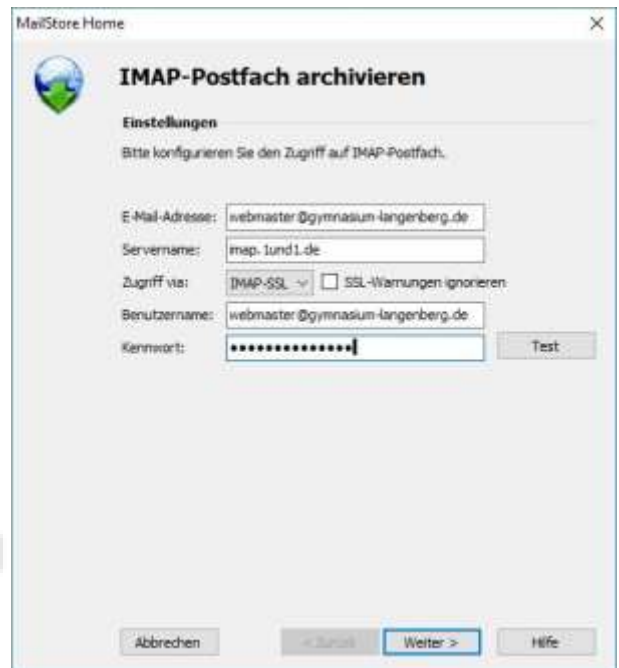
Klicken Sie anschließend erst auf „Erweitert“ und dann auf „IMAP-Postfach“:



Tragen Sie nun in die Felder die nebenstehenden Einstellungen ein. Anstatt „webmaster“ geben Sie selbstverständlich Ihre eigene Mailadresse des Gymnasiums und Ihr Kennwort an.

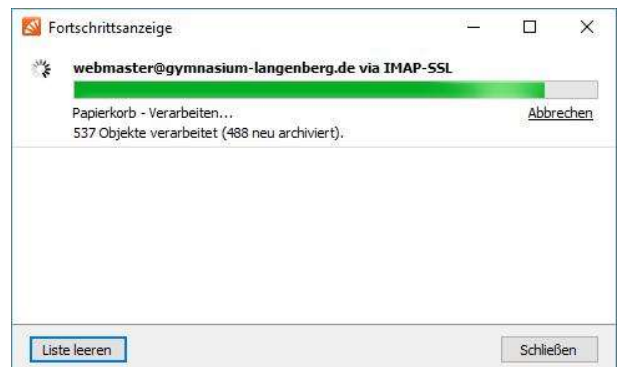
Servername: imap.1und1.de
Zugriff via: IMAP-SSL

Klicken Sie danach auf die Schaltfläche „Test“. Die Verbindung wird daraufhin getestet und bei Erfolg bestätigt.



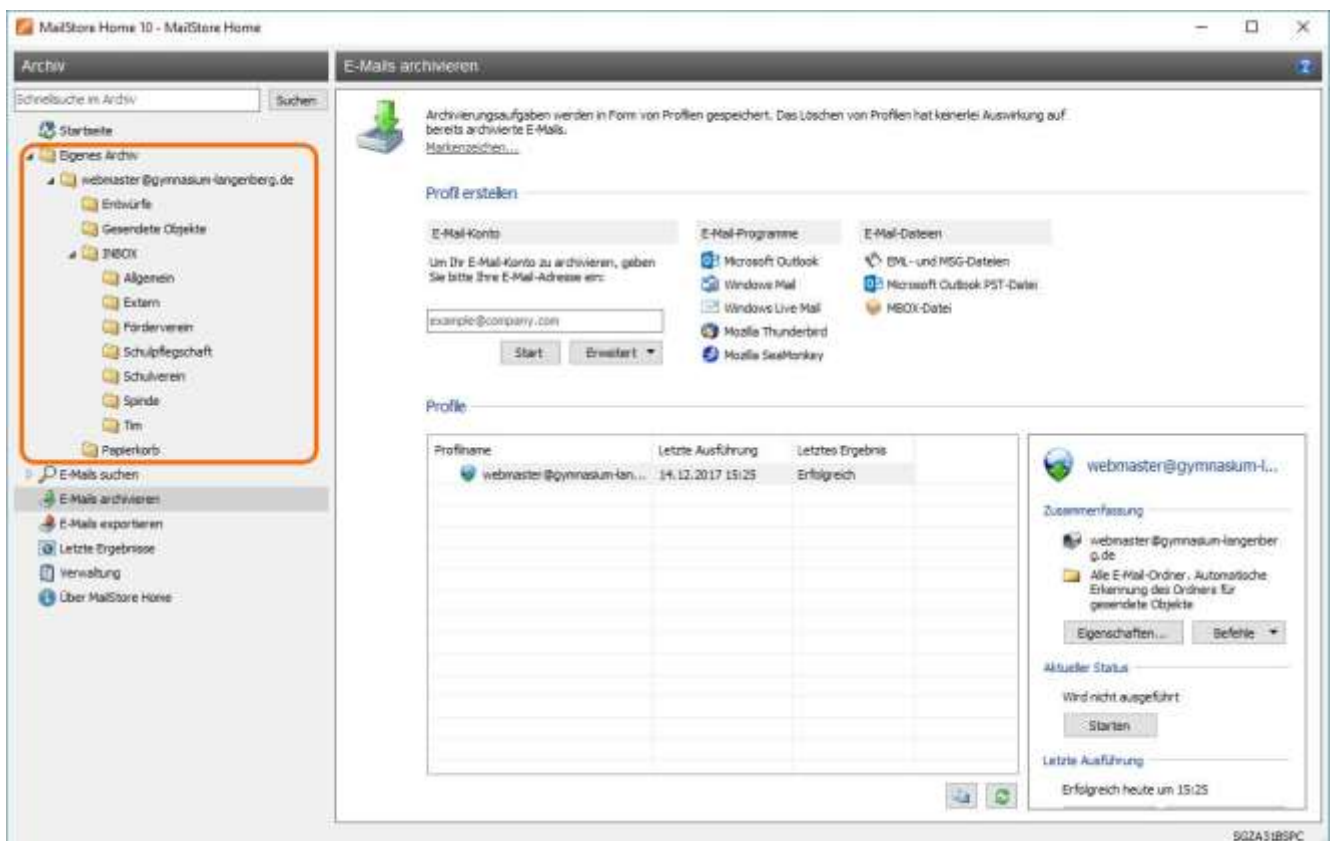
Nach Klick auf „Weiter“ und anschließend auf „Fertigstellen“ erhalten Sie die Bestätigung über das neue Profil, die Sie mit „OK“ zur Kenntnis nehmen.

Um die Archivierung zu starten, führen Sie auf dem Profil (Ihre Mailadresse) einen Doppelklick aus. Daraufhin erfolgt die Archivierung Ihrer E-Mails. Alle Mails werden mitsamt ihren Anhängen auf Ihre Festplatte kopiert. Je nach Datenmenge und Internetgeschwindigkeit kann dieser Vorgang beim ersten Mal durchaus eine ganze Weile andauern. →



Bestätigen Sie nach Abschluss den Vorgang mit Klick auf die Schaltfläche „Schließen“.

Herzlichen Glückwunsch! Sie haben nun ein eigenes lokales Mailarchiv auf Ihrer Festplatte, das Sie über das Eingabefeld „Suchen“ auch durchsuchen können:



Das Archiv wird in Ihrem „Dokumente“-Ordner im Ordner „MailStore Home“ gespeichert.

4.0 Wiederherstellen des Mailpostfachs

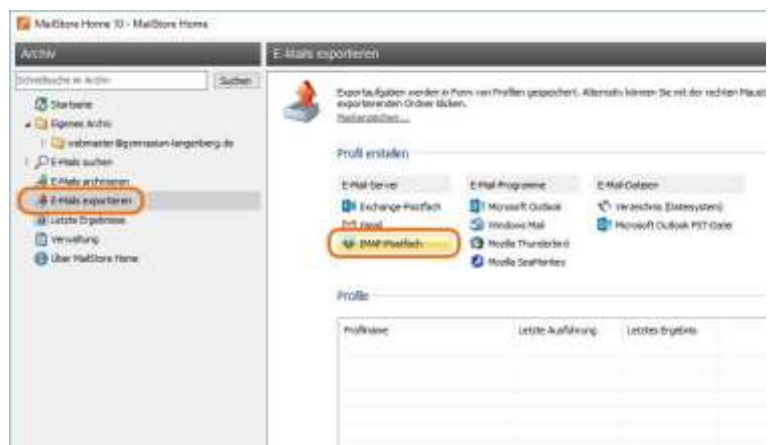
Bei der Wiederherstellung wird im Prinzip derselbe Prozess eingeleitet, wie bereits bei der Sicherung. Während bei der Sicherung jedoch alle E-Mails vom Server auf die lokale Festplatte heruntergeladen werden, werden bei der Wiederherstellung die gesicherten E-Mails von der lokalen Festplatte auf den Mailserver hochgeladen.

Der Prozess der Wiederherstellung wird „Export“ genannt. Da die im Allgemeinen verwendeten Internetanschlüsse beim Herunterladen von Daten ganz erheblich schneller sind als beim Hochladen, wird der Prozess der Wiederherstellung deutlich länger dauern, als die Sicherung. Wundern Sie sich also nicht, dass eine Sicherung, die in 10 Minuten erledigt war, mehr als zwei Stunden beim Wiederherstellen benötigt, das ist normal und kein Fehler!

4.1 Exportprofil anlegen

Klicken Sie in der linken Navigationsleiste von MailStore Home auf „E-Mails exportieren“ und anschließend auf „IMAP-Postfach“.

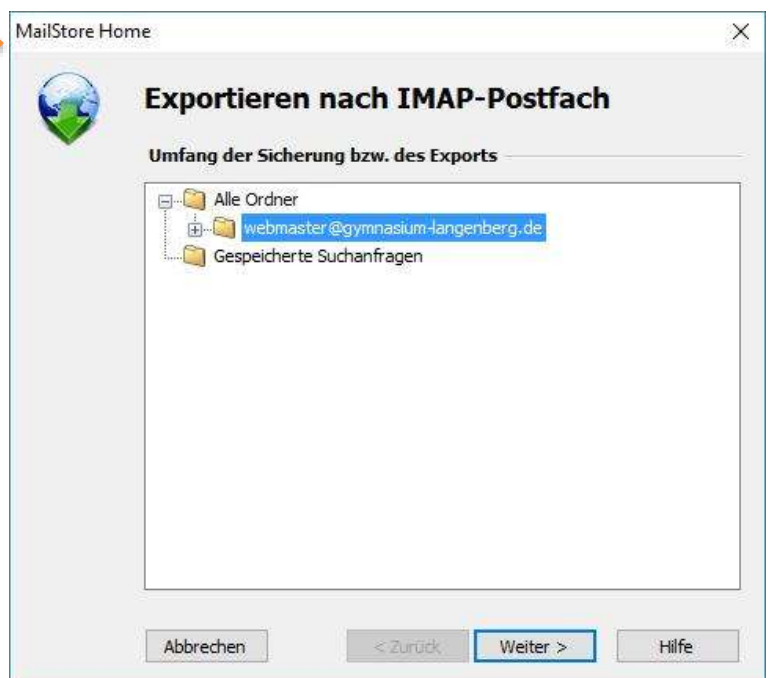
Wählen Sie anschließend den Ordner des gesicherten Mailpostfachs aus.



Wichtig!

MailStore Home stellt alle Mails mit der korrekten Ordnerhierarchie wieder her. Alle Ordner werden dabei in einen neuen Unterordner mit dem Namen „MailStore Export“ hochgeladen.

Um die zuvor bestehende Ordnerhierarchie wieder herzustellen, müssen sie die wiederhergestellten Ordner nach dem Hochladen anschließend wieder an den gewohnten Platz verschieben.

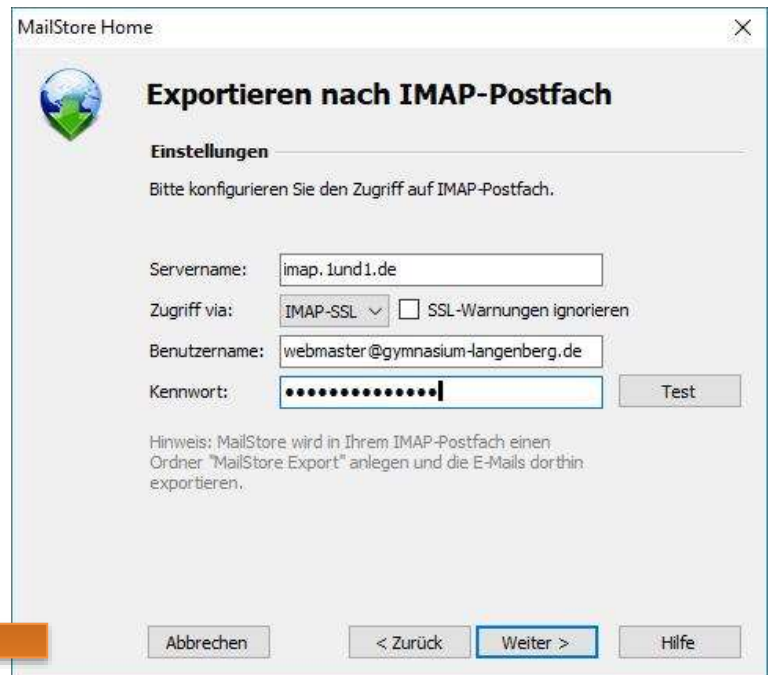


Das wird weiter unten genauer beschrieben.

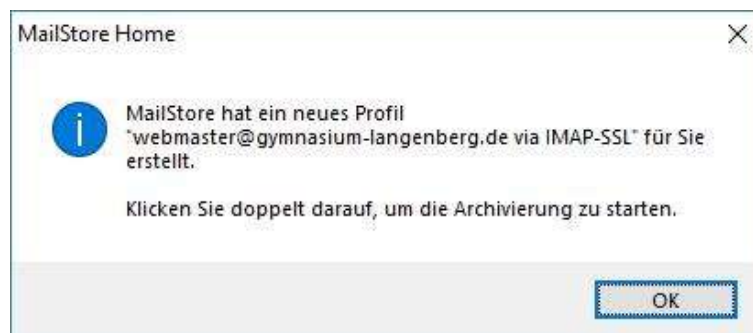
Wählen Sie dieselben Einstellungen wie bereits zuvor weiter oben bei der Sicherung beschrieben.

Servername: imap.1und1.de
Zugriff via: IMAP-SSL

Klicken Sie danach auf die Schaltfläche „Test“. Die Verbindung wird daraufhin wie bereits zuvor getestet und bei Erfolg bestätigt.

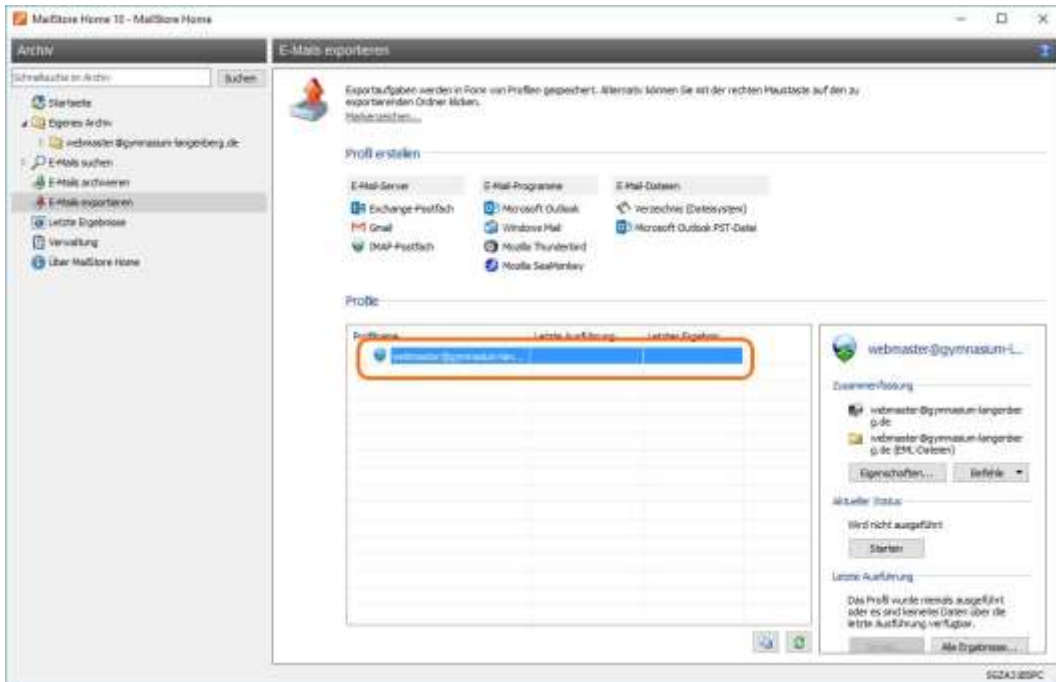


Klicken Sie nun auf „Weiter“ und danach auf „Fertigstellen“. Sie erhalten die Bestätigung über ein erfolgreich angelegtes neues Profil.



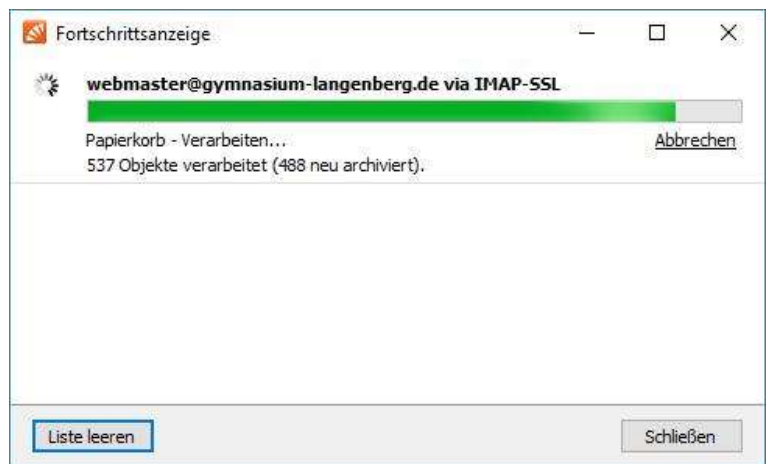
Bestätigen Sie abschließend mit einem Klick auf „OK“. Sie haben nun ein neues Exportprofil angelegt, mit dem Sie Ihre gesicherten Mails von Ihrer Festplatte auf den Mailserver hochladen können.

Führen Sie nun einen Doppelklick auf Ihr Exportprofil aus.



Wie schon bei der Sicherung erfolgt nun die Übertragung der E-Mails allerdings in umgekehrter Richtung, von Ihrer lokalen Festplatte auf den E-Mail-Server.

Wie bereits beschrieben kann dieser Vorgang abhängig von der Datenmenge der E-Mails und Ihrer Internetgeschwindigkeit unter Umständen sehr lange dauern, durchaus mehrere Stunden!



Das ist kein Fehler, sondern vollkommen normal.

Bestätigen Sie nach Abschluss den Vorgang mit Klick auf die Schaltfläche „Schließen“.

Alle Mails sind nun auf den Mailserver kopiert und können dort wieder bearbeitet werden. In einem abschließenden Schritt muss nun nur noch die ursprüngliche Ordnerhierarchie wiederhergestellt werden.

5.0 Wiederherstellen der Ordnerhierarchie

Wie bereits oben angedeutet, kopiert MailStore Home bei der Wiederherstellung Ihrer E-Mails alle Ordner und Unterordner in einen neuen Ordner mit dem Namen „MailStore Home“. Um Ihre gewohnte Ordnerstruktur zu erhalten und beispielsweise die zuvor unter „Posteingang“ befindlichen Mails auch wieder im Posteingang vorzufinden, müssen Sie abschließend die Mails auf dem Server entsprechend verschieben. Das werden wir nun im letzten Schritt durchführen.

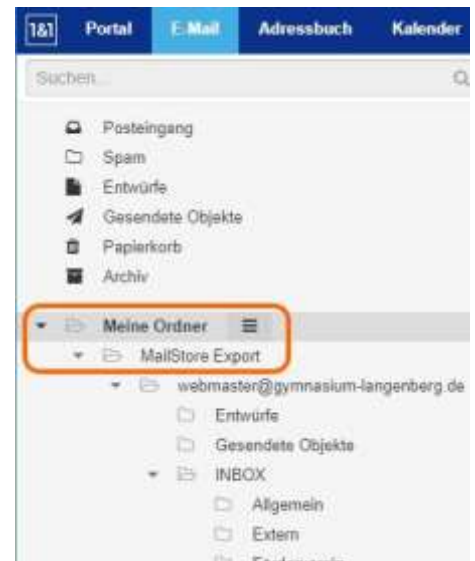
5.1 Anmelden am E-Mail-Server

Rufen Sie in Ihrem Browser (Firefox, Chrome, Safari etc.) den 1&1 Webmailer auf:

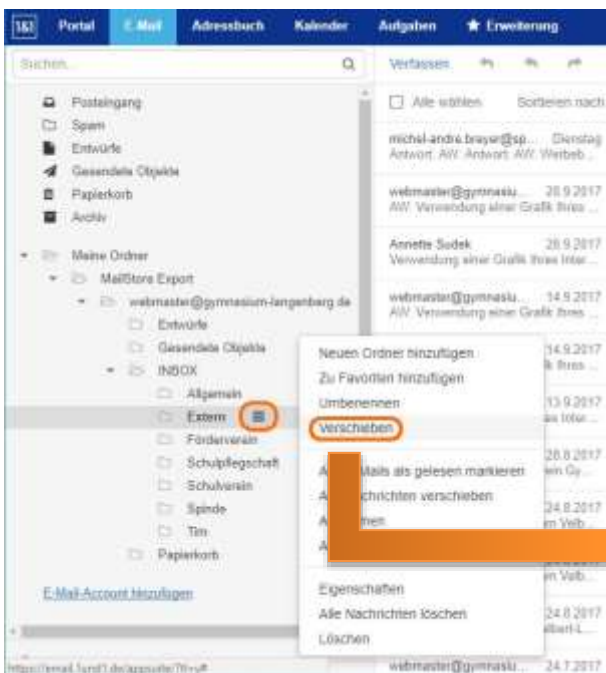
<https://webmailer.1und1.de>

Melden Sie sich dort mit Ihrer E-Mail-Adresse und Ihrem Kennwort an.

Die Wiederherstellung Ihrer gesicherten E-Mails finden Sie nach der Anmeldung in der Navigationsspalte auf der linken Seite im Ordner „Meine Ordner“ und dort im Unterordner „MailStore Export“.



5.2 Komplette Ordner verschieben



Klicken Sie zum Verschieben eines Ordners auf das Menüsymbol rechts neben dem Ordner und dann auf „Verschieben“.

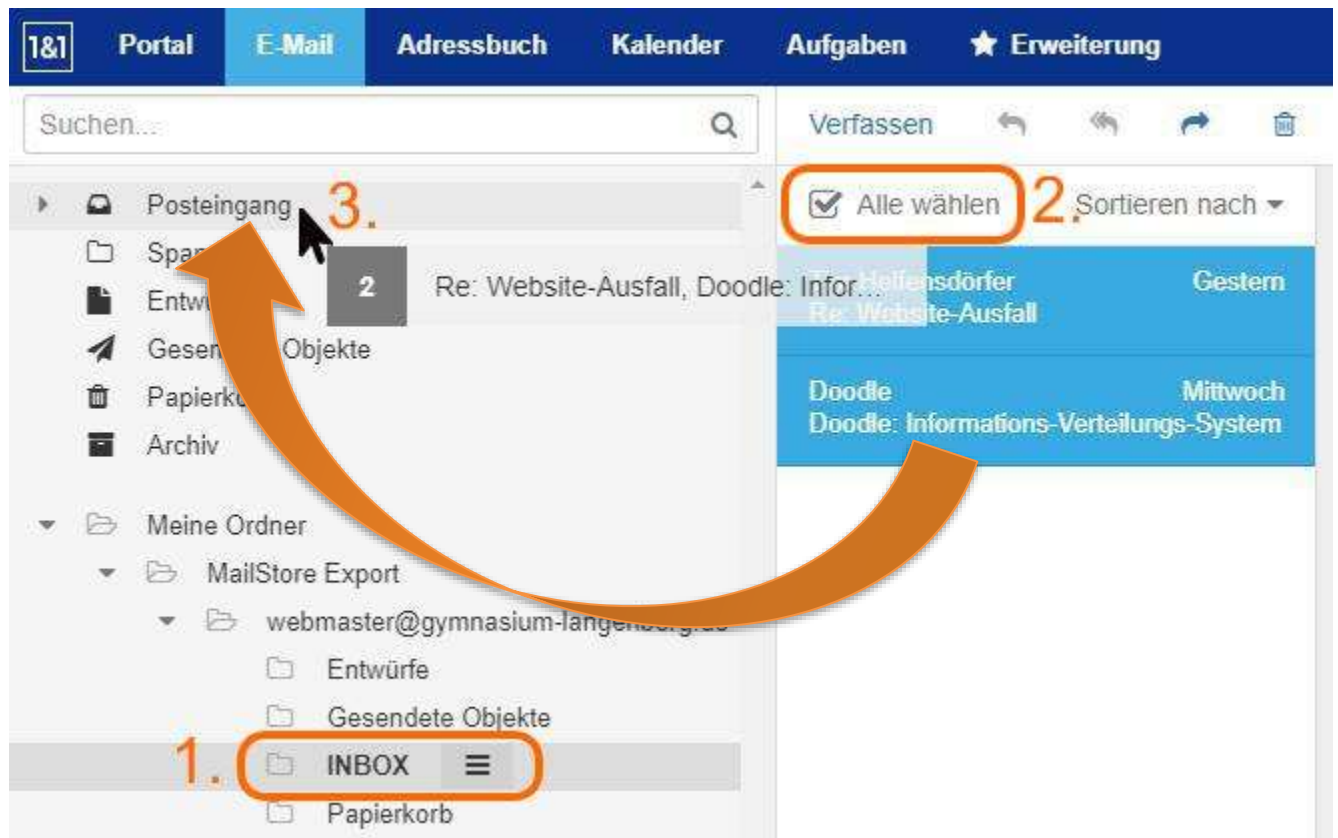
Wählen Sie dann den Zielordner aus und bestätigen Sie mit „OK“.



5.3 Einzelne Mails verschieben

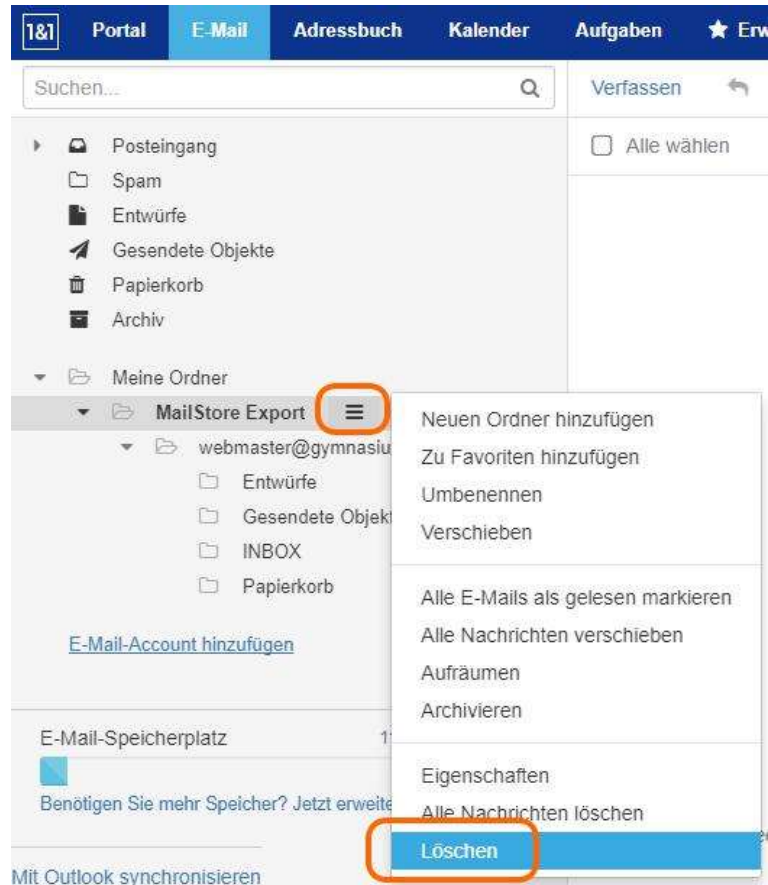
Im Ordner „INBOX“ Ihrer Sicherung befinden sich alle Mails Ihres Posteingangs!

- Klicken Sie auf diesen Ordner, um auf der rechten Seite die Mails anzeigen zu lassen.
- Aktivieren Sie „Alle wählen“, um alle Mails zu markieren (Farbig unterlegt).
- Ziehen Sie die farbig markierten Mails einfach mit der Maus in den „Posteingang“.



Verfahren Sie ebenso mit den Mails in „Gesendete Objekte“, „Entwürfe“ und wenn gewünscht auch mit dem Papierkorb. Sie finden nun alle Mails an ihrem ursprünglichen Speicherort wieder. Die Wiederherstellung ist damit vollständig abgeschlossen.

Haben Sie alle Ordner und Mails an ihren ursprünglichen Ort verschoben, können Sie abschließend den nun leeren Ordner „MailStore Export“ löschen. Klicken Sie dazu auf das Menüsymbol rechts neben dem Ordernamen und wählen Sie „Löschen“ aus.



Herzlichen Glückwunsch! Sie haben erfolgreich den Inhalt Ihres Mailpostfaches gesichert und wiederhergestellt. Ab sofort verfügen Sie darüber hinaus über eine Sicherung Ihrer E-Mails. Starten Sie einfach regelmäßig das Programm MailStore Home und archivieren Sie Ihre E-Mails wie oben beschrieben einfach per Doppelklick.

Herzlichen Gruß,



Jürgen Eick